

KAMAMI

KAmoDRPi400-ADP



Rev. 20241102194710

Źródło: <https://wiki.kamamilabs.com/index.php?title=KAmoDRPi400-ADP>

Table of contents

Basic parameters	1
Standard equipment	3
Usage examples	4

Description

[KAmoRPi400-ADP](#) is a board designed for the Raspberry Pi 400 computer, enabling convenient connection of modules designed for older versions of Raspberry. It also allows connection of modules equipped with Pmod and Kamami I2C connectors. Connecting a touchscreen display to the board, e.g. a 3.2-inch one, allows you to use the computer without any additional accessories.

In addition to the expansion connector for Raspberry Pi, the KAmoRPi400-ADP module also contains three Pmod connectors. These are **Pmod SPI Type 2**, **Pmod UART Type 3**, and **Pmod I2C Type 6**. All three connectors are single-row and allow you to connect a wide range of Pmod series modules to your Raspberry Pi. The adapter also offers a Kamami I2C connector, which is used in [KAmoD](#) modules



Basic parameters

- A board that allows for convenient connection of HAT modules
- Mounting holes compatible with Raspberry Pi 3/4 and Zero
- Kamami I2C connector that allows for connecting Kamami-made modules
- Pmod SPI Type 2 connector
- Pmod UART Type 3 connector
- Pmod I2C Type 6 connector

- Spacers that allow the board to rest on a table
- Dimensions: 73 × 65 mm

Standard equipment

Code	Description
KAmoRPi400-ADP	• Device assembled and launched

Usage examples

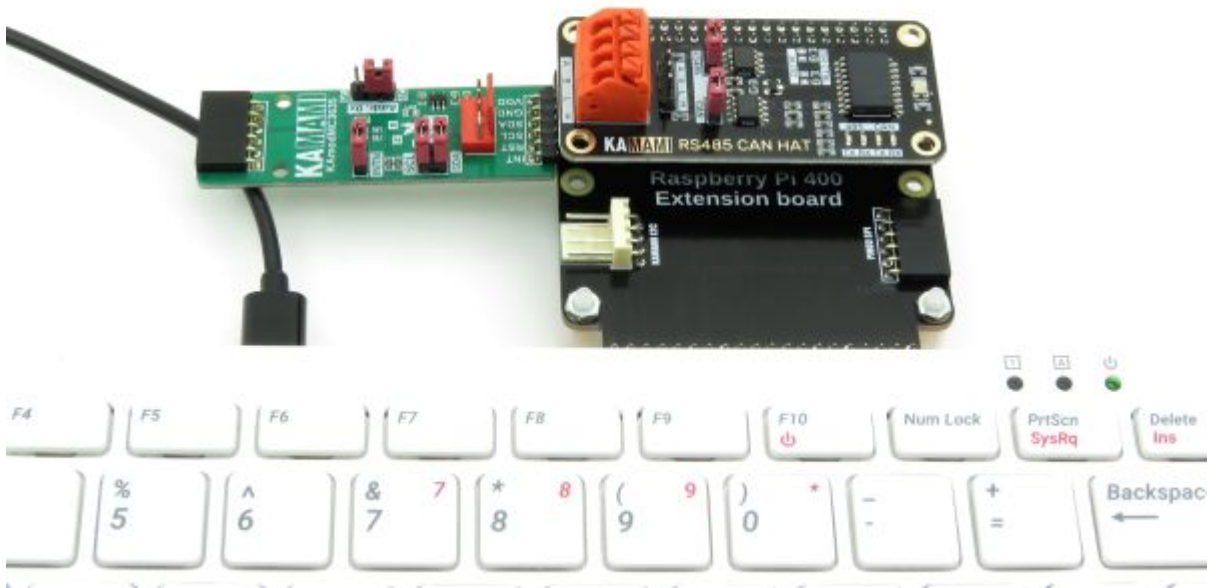
Touch display connected to Raspberry Pi 400 using KAmoRPI400-ADP



KAmoMC3635 module connected to KAmo I2C connector



KAmoMC3635 module connected to PMOD connector I2C





Zastrzegamy prawo do wprowadzania zmian bez uprzedzenia.

Oferowane przez nas płytki drukowane mogą się różnić od prezentowanej w dokumentacji, przy czym zmianom nie ulegają jej właściwości użytkowe.

BTC Korporacja gwarantuje zgodność produktu ze specyfikacją.

BTC Korporacja nie ponosi odpowiedzialności za jakiegokolwiek szkody powstałe bezpośrednio lub pośrednio w wyniku użycia lub nieprawidłowego działania produktu.

BTC Korporacja zastrzega sobie prawo do modyfikacji niniejszej dokumentacji bez uprzedzenia.